

# MBN MEDIA PROPOSAL





# 2011년 12월 1일, 종합편성채널 개국

NEWS

매일 신속한 뉴스

DRAMA

매일 재미있는 드라마

SHOW

매일 즐거운 예능

CULTURE

매일 따뜻한 교양



- ✓ 랭키닷컴 기준 (12년 3월 1째 주) 방송사 순위 1위
- ✓ 종합편성 채널 방문자 유입 1위

MBN은 17년 뉴스채널 1위에 이어, 2011년 12월 1일 종합편성채널 개국 후 MBN에 대한 관심이 집중되고 있습니다.  
2012년 3월 개국 후 4개월 평가, 종합편성채널 시청률 1위, 사이트 순위는 공중파 포함 방송사 1위 입니다.

|               |         |
|---------------|---------|
| 월 페이지 뷰       | 64,000만 |
| 월 방문자         | 4,760만  |
| 월 순방문자(UV)    | 3,640만  |
| 일 평균 페이지뷰     | 230만    |
| 일 평균 방문자      | 170만    |
| 일 평균 순방문자(UV) | 130만    |

※ 자료출처 : 구글 웹로그, 2012년 2월 평균 기준

| 사이트   | 전체 순위 |     |
|-------|-------|-----|
| MBN   | 34    | -   |
| JTBC  | 355   | ▼3  |
| 채널 A  | 1,225 | ▼47 |
| SBS   | 48    | ▼1  |
| TV 조선 | 770   | ▲22 |

※ 자료출처 : 랭키닷컴, 2012년 3월 4째주 기준

- ✓ MBN.CO.KR 은 뉴스 보기와 VOD 다시 보기 트래픽 강세
- ✓ 뉴스지면의 광고 배치가 효과적



## 4. 온라인 광고 상품

- MBN의 온라인광고는 광고 위치별 아래와 같은 상품 단가를 구성합니다.

본 예산대비 광고상품 구성은 광고게재 기간과 광고주 특성에 따라 상품 단가는 추가 협의 가능합니다. (광고위치는 뒷장 참고)

### ■ MBN 광고 상품


| Media<br>(매체명)  | Page<br>(광고지면) | Ad Type<br>(광고형태)         | Size<br>(광고규격)       | Remark | CTR<br>(평균클릭율) | Market Cost<br>(공시금액) |
|---|----------------|---------------------------|----------------------|--------|----------------|-----------------------|
|  | 메인             | 우측 배너<br>(5구좌 롤링)         | 258*217              | 1개월    | 0.03%          | 3,000,000             |
|   | 기사면            | TOP 배너<br>(5구좌 롤링)        | 728*90               | 1개월    | 0.1%           | 8,000,000             |
|   |                | 좌측 중앙 배너<br>(3구좌 롤링)      | 240*200              | 1개월    | 0.04%          | 4,000,000             |
|   |                | 기사면 이미지<br>하단 텍스트 1줄 (고정) | 텍스트/링크<br>전달(20자 내외) | 15일    | 0.5%           | 3,000,000             |
|   |                | 좌측 하단 배너<br>(3구좌 롤링)      | 240*200              | 1개월    | 0.015%         | 1,500,000             |
|   | TV             | 메인 우측 배너<br>(5구좌 롤링)      | 258*217              | 1개월    | 0.01%          | 1,000,000             |
|   |                | 메인 좌측 배너<br>(3구좌 롤링)      | 234*68               | 1개월    | 0.01%          | 1,000,000             |
|   |                | 프로그램홈<br>(3구좌 롤링)         | 221*172              | 1개월    | 0.01%          | 1,000,000             |

## 4. 온라인 광고 상품

- MBN의 온라인광고는 광고 위치별 아래와 같은 상품 단가를 구성합니다.

본 예산대비 광고상품 구성은 광고게재 기간과 광고주 특성에 따라 상품 단가는 추가 협의 가능합니다. (광고위치는 뒷장 참고)

### ■ MBN 광고 상품

| Media<br>(매체명)  | Page<br>(광고지면) | Ad Type<br>(광고형태)           | Size<br>(광고규격)       | Remark | CTR<br>(평균클릭율) | Market Cost<br>(공시금액) |
|---|----------------|-----------------------------|----------------------|--------|----------------|-----------------------|
|  | HD<br>생방송      | 생방송 삽입광고<br>(전 CM, 3구좌 롤링)  | 640*360              | 1개월    | 3.0 %          | 10,000,000            |
|   |                | 플레이어 텍스트광고<br>(고정)          | 텍스트/링크<br>전달(20자 내외) | 15일    | 0.5%           | 3,000,000             |
|   | VOD            | 프로그램 다시보기<br>(전 CM, 3구좌 롤링) | 580*348              | 15일    | -              | 3,000,000             |
|   |                | 뉴스 다시보기<br>(전 CM, 3구좌 롤링)   | 580*348              | 15일    | -              | 1,000,000             |

# 5. 메인 광고 위치



|        |          |
|--------|----------|
| 상품명    | 메인 우측 배너 |
| 사이즈    | 258*217  |
| 평균 CTR | 약 0.03%  |
| 비고     | 5구좌 롤링   |

# 5. 메인 광고 위치 ※ 네이버 뉴스캐스트 영향, 광고 효과 높음



|        |            |
|--------|------------|
| 상품명    | 기사면 TOP 배너 |
| 사이즈    | 728*90     |
| 평균 CTR | 약 0.1%     |
| 비고     | 5구좌 롤링     |

|        |             |
|--------|-------------|
| 상품명    | 기사면 좌측 중앙배너 |
| 사이즈    | 240*200     |
| 평균 CTR | 약 0.04%     |
| 비고     | 3구좌 롤링      |

|        |                    |
|--------|--------------------|
| 상품명    | 기사 이미지 하단 텍스트광고 1줄 |
| 평균 CTR | 약 0.5%             |
| 비고     | 고정                 |

|        |              |
|--------|--------------|
| 상품명    | 기사면 좌측 하단 배너 |
| 사이즈    | 240*200      |
| 평균 CTR | 약 0.015%     |
| 비고     | 3구좌 롤링       |



# 7. TV 메인 광고 위치



|        |             |
|--------|-------------|
| 상품명    | TV 메인 좌측 배너 |
| 사이즈    | 234*68      |
| 평균 CTR | 약 0.01%     |
| 비고     | 3구좌 롤링      |

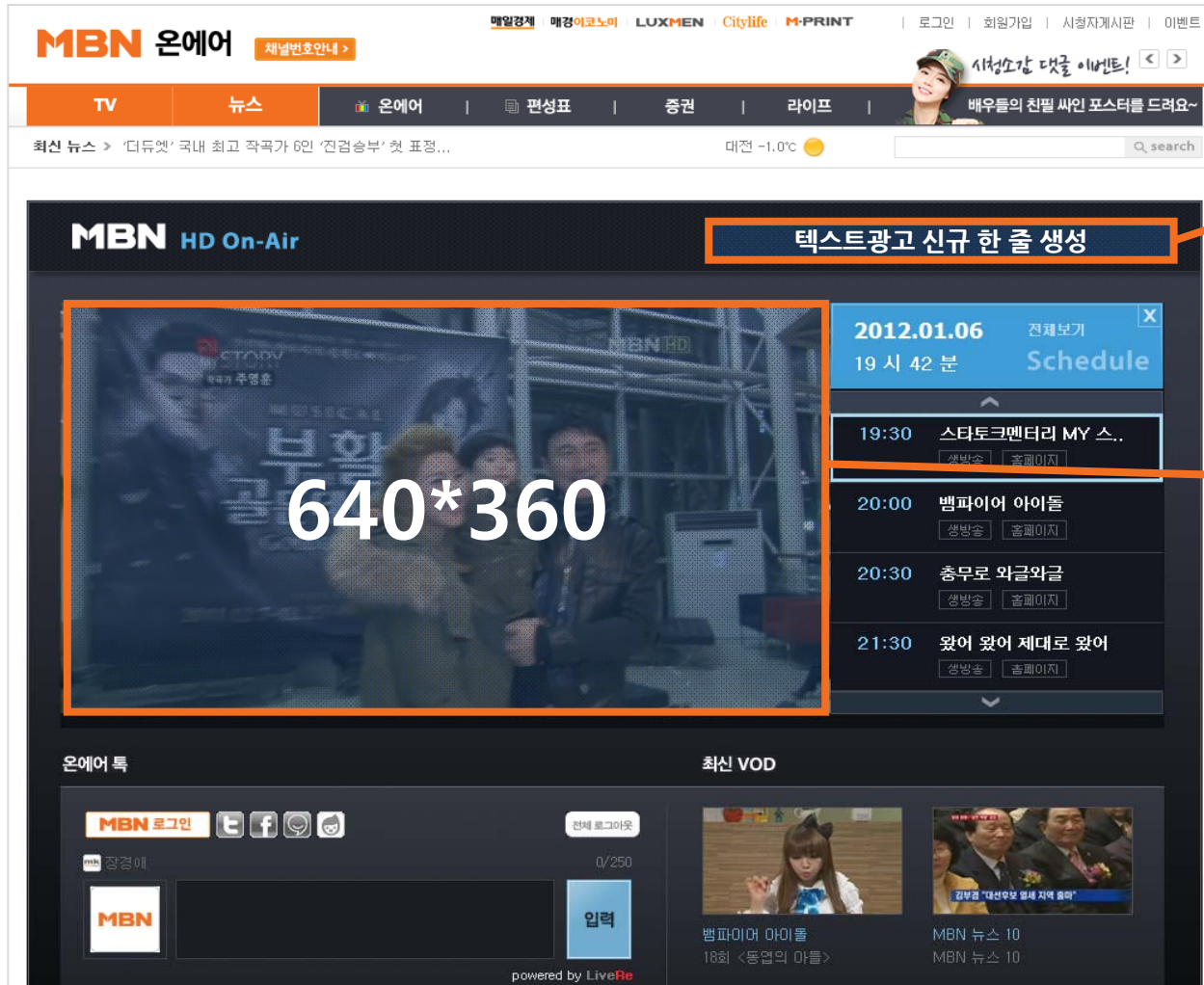
|        |             |
|--------|-------------|
| 상품명    | TV 메인 우측 배너 |
| 사이즈    | 258*217     |
| 평균 CTR | 약 0.01%     |
| 비고     | 5구좌 롤링      |

✓ 드라마, 예능, 교양, 보도 분류의 30여개 프로그램 홈 동시 적용



|        |             |
|--------|-------------|
| 상품명    | TV 메인 우측 배너 |
| 사이즈    | 221*172     |
| 평균 CTR | 약 0.01%     |
| 비고     | 3구좌 롤링      |

# 9. HD 생방송 광고 위치



|        |            |
|--------|------------|
| 상품명    | 플레이어 텍스트광고 |
| 평균 CTR | 약 0.5%     |
| 비 고    | 3구좌 롤링     |

|        |                               |
|--------|-------------------------------|
| 상품명    | 생방송 삽입 광고                     |
| 사이즈    | 전 CM / 640*360                |
| 평균 CTR | 약 3.0%                        |
| 비 고    | 3구좌 롤링<br>(이미지 5초, 영상 15초 내외) |

※ 로그인 없이 비회원도 누구나  
생방송이 가능, 노출 대비 CTR 높음

# 10. VOD 전/후 광고 위치

The screenshot shows the MBN News website interface. A large orange-bordered box highlights a video player area with the text "580\*348". An orange arrow points from this box to a table below.

|        |                  |
|--------|------------------|
| 상품명    | 프로그램 다시보기 광고     |
| 사이즈    | 전/후 CM / 580*348 |
| 평균 CTR | 약 1.8%           |
| 비고     | 3구좌 롤링           |

The screenshot shows the MBN TV website interface. A large orange-bordered box highlights a video player area with the text "580\*348". An orange arrow points from this box to a table below.

|        |                  |
|--------|------------------|
| 상품명    | 뉴스 다시보기 광고       |
| 사이즈    | 전/후 CM / 580*348 |
| 평균 CTR | 약 0.8%           |
| 비고     | 3구좌 롤링           |

**MK**  
MBN 매일경제

MBN에 오신 것을 환영합니다.

아이디:  비밀번호:

아이디 저장

**430\*174**

열린세상 열린방송 MBN 1번  
서울지역 18·20  
MBN 채널번호 안내

**m-pang** 열평에선 당신이 원하는 모든 것이 반값  
**MBN R/CH** 부자의 가치를 높이는 MBN리치  
**매경헬스** 건강·의료 분야 뉴스를 기획, 취재, 제작  
**MBN 디자인 채널** 디자인의 생활화 리빙 디자인 스페어

Copyright © 매일방송. All rights reserved.

|        |         |
|--------|---------|
| 상품명    | 로그인 배너  |
| 사이즈    | 430*174 |
| 평균 CTR | 약 0.01% |
| 비고     | 3구좌 롤링  |

※ 방송 프로그램 다시보기를 위해  
회원 로그인 필수

MBN 인터넷 사업부  
온라인광고 문의 장경애 차장

TEL : 02-2000-3374

EMAIL : [PUREJANG@MBN.CO.KR](mailto:PUREJANG@MBN.CO.KR)

감사합니다.

넘버원 종편 MBN  
세상과 통하는 문이 되겠습니다!

